

***FICHE
D'ALTERNANCE N°6***

*CAP / BAC PRO
métiers de la coiffure*





CAP/BAC PRO METIERS DE LA COIFFURE

- **Fiche d'alternance n°6**

Compétence C1.3 Réaliser des techniques de base

C1.3.3.2 Réaliser une mise en forme durable par enroulage, en méthode indirecte

- **OBJECTIF DE LA SEANCE**

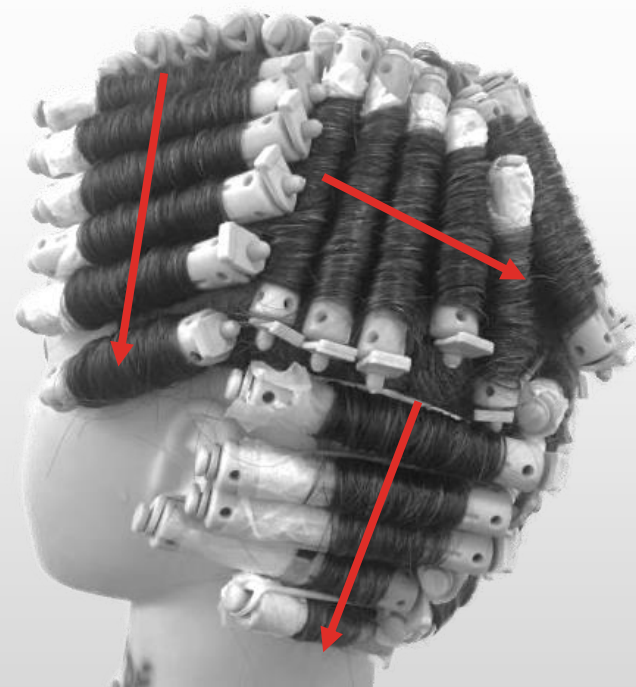
L'apprenant doit être capable de réaliser un enroulage en **damier** sur tête entière

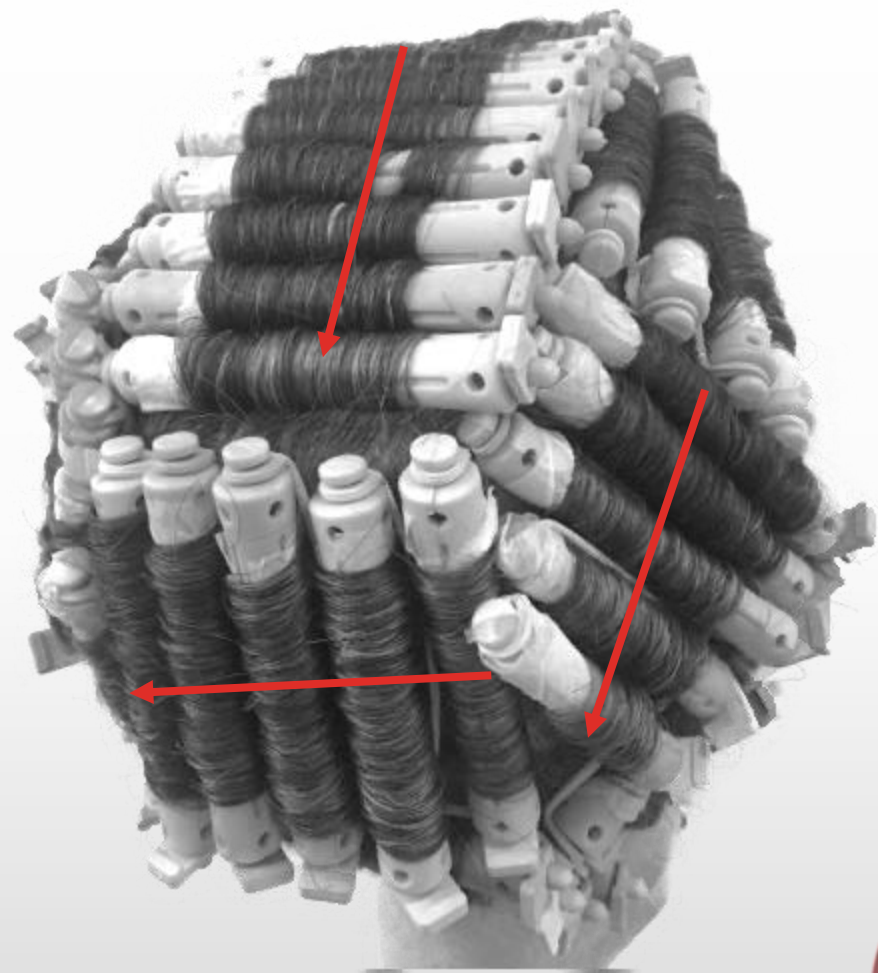
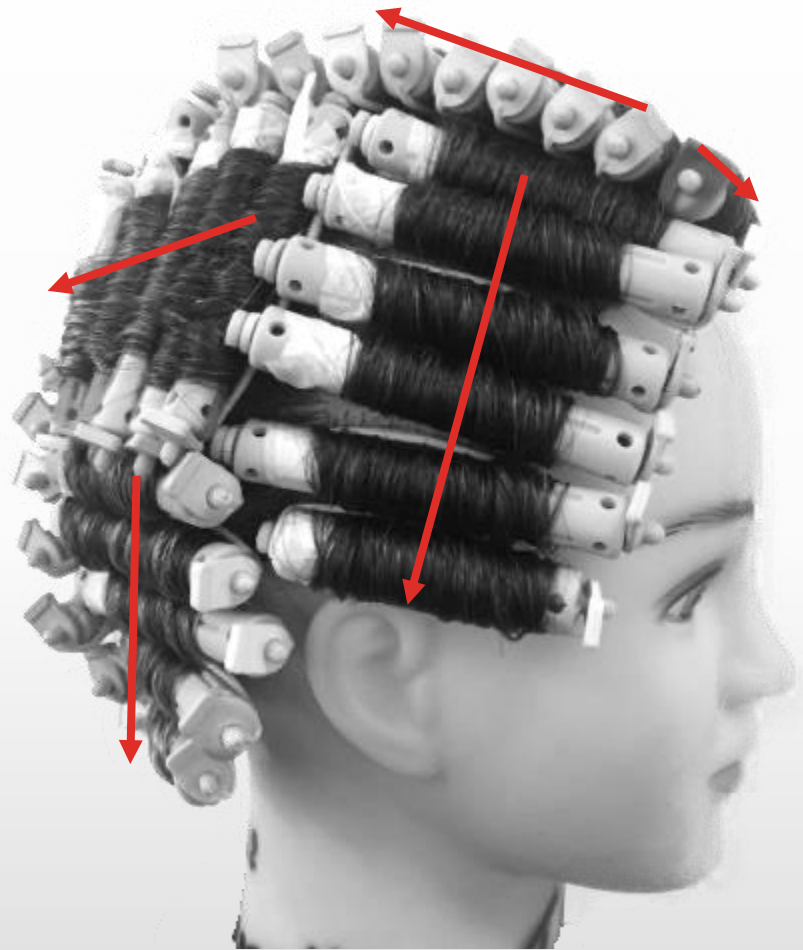
Objectif :

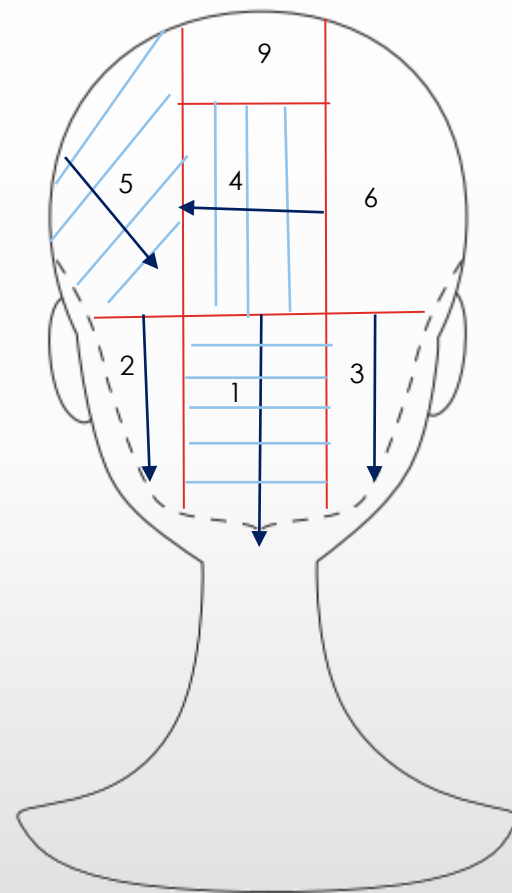
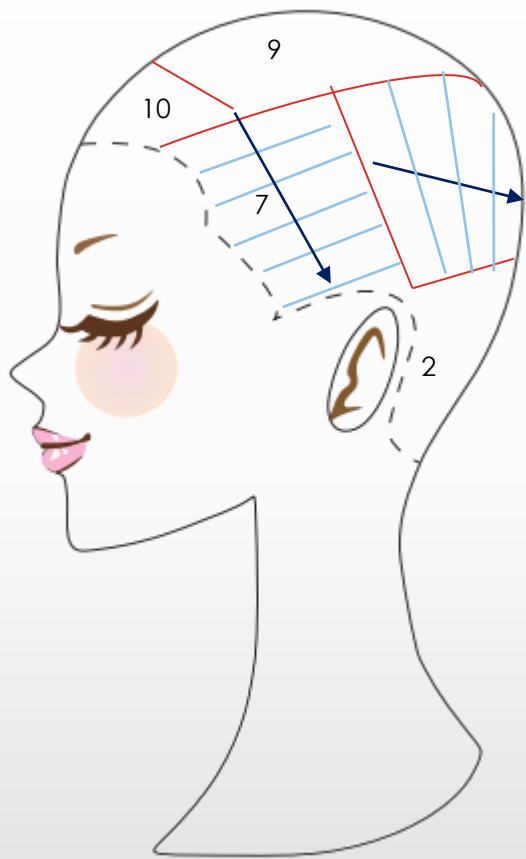
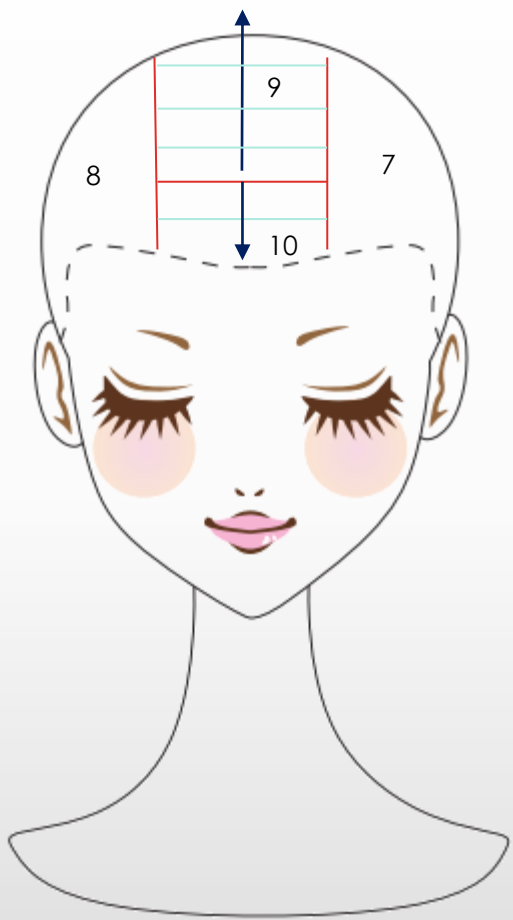
L'apprenant doit être capable de réaliser un enroulage type damier sur tête entière



| ON DEMANDE de | ON DONNE | ON EXIGE |
|--|--|---|
| <ul style="list-style-type: none">● Analyser le document ressource● Réaliser une permanente en utilisant la méthode indirecte sur tête entière● Préparer la chevelure● Réaliser des divisions● Poser le papier pointe● Enrouler les mèches sur le bigoudi au diamètre choisi● Créer une tension régulière● Réaliser la saturation | <ul style="list-style-type: none">● Fiche d'alternance n°6● Tête implantée ou modèle● Matériel : sépare-mèches, peigne à queue, bol, éponge, papiers pointes bigoudis● Moyens de protection de l'opérateur : tablier, gants | <ul style="list-style-type: none">● Disposer le matériel de façon ordonnée● Protéger les mains de l'opérateur● Diviser correctement la chevelure● Respecter le plan de montage en damier● Utiliser des séparations en diagonales ,à l'horizontale et en trapèzes● Ajuster la longueur des bigoudis● Maitriser la prise des pointes● Obtenir une tension régulière● Maitriser le geste de la saturation● Prendre en photo : la disposition du matériel, le montage terminé (profil droit, profil gauche, arrière, face) |

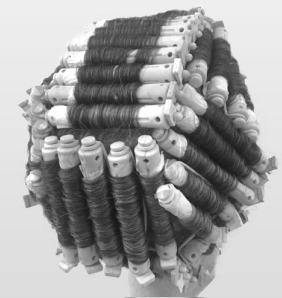
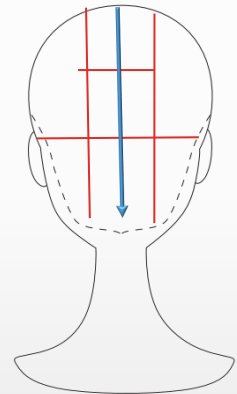









Je prends en photo et je me crée un book des différents types d'enroulage

- La disposition de mon matériel
- Les divisions
- Le montage en damier terminé



AUTO ÉVALUATION

| Réaliser une mise en forme durable par enroulage |  |  |  |
|---|---|---|---|
| <i>Netteté des divisions</i> | | | |
| <i>Séparations adaptées</i> | | | |
| <i>Elévation ,orientation des mèches</i> | | | |
| <i>Tension et lissage des mèches</i> | | | |
| <i>Respect des pointes</i> | | | |
| <i>Netteté de l'enroulage</i> | | | |
| | | | |
| <i>Respect des consignes (photos demandées)</i> | | | |



0 erreur



1 à 2 erreurs



Plus de 2 erreurs